

## Leitplattenproduktion



### KOHLER/AKM Profileranlage

Bandbreite: 100 - 300 mm

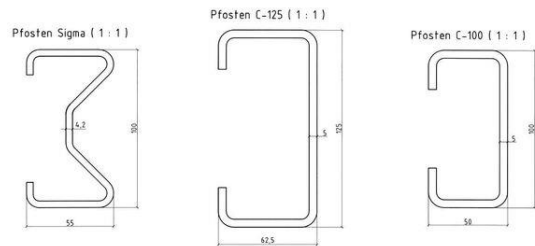
Banddicke: 2 - 8 mm

Coilgewicht: 2 x 2,5 t

Coil ID: 508/610 mm

Baujahr: 1993/2014

Rollensätze:



[Anfrage senden](#)



### AKM Profileranlage

Bandbreite: 100 - 800 mm

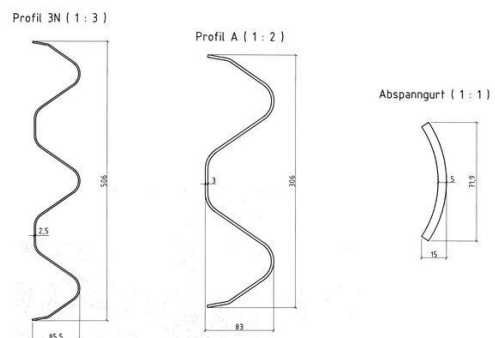
Banddicke: 1 - 5 mm

Coilgewicht: 12 t

Coil ID: 508 mm

Baujahr: 1994/2005

Rollensätze:



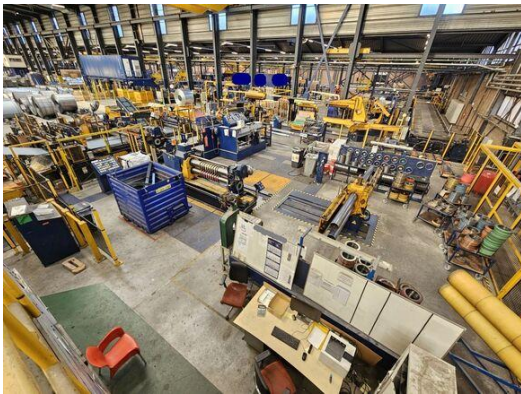
[Anfrage senden](#)



**PFEIFER  
Bundkipper**

Coilbreite: max. 2.000 mm  
Coil-Ø, außen: max. 2.000 mm  
Coilgewicht: 13 t  
Baujahr: 1999

[Anfrage senden](#)



**GUIDA  
Längsteilanlage mit Bindelinie**

Bandbreite: 350 - 1.650 mm  
Banddicke: 0,35 - 4 mm  
Spaltbandbreite: min. 25 mm  
Anzahl der Schnitte/Materialdicke: 20/2 mm  
Coilgewicht: max. 24 t  
Coil ID: 508/610 mm  
Baujahr: 1996

[Anfrage senden](#)

**Foto folgt**

**RED BUD  
Querteilanlage (Reckanlage)**

Bandbreite: 600 - 2.135 mm  
Banddicke: 1 - 8 (10) mm  
Coilgewicht: max. 36 t  
Coil ID: 508/610 mm

[Anfrage senden](#)

**\*\*\*\*\* Achtung: Ab dem 01.03.2026 befindet sich unsere Website im Umbau und ist in dieser Zeit nur eingeschränkt erreichbar \*\*\*\*\***

**Bitte bieten Sie uns auch Ihre überzähligen Maschinen an.**

**Wir freuen uns auf Ihre Nachricht!**

:: COILTEC Maschinenvertriebs GmbH • Silberkaute 4 • 57258 Freudenberg/Deutschland  
:: phone +49-2734-578444 • fax +49-2734-578457  
:: <http://www.coiltec.de> • mail to: [info@coiltec.de](mailto:info@coiltec.de)